



Fondée en 1966, notre entreprise est rapidement devenue chef de file en aménagement commercial, tant en matière de mobilier que d'étagères et de systèmes d'entreposage lourd.

Véritables spécialistes du «sur mesure», nos équipes de conception et de fabrication, réparties dans deux usines totalisant plus de 28 000 m² (300 000 pi²) vous offrent la solution d'entreposage parfaitement adaptée à vos besoins dans les meilleurs délais de l'industrie... et toujours à juste prix !

Notre engagement...

Notre mission des premiers jours demeure : être un fournisseur professionnel qui participe à la réalisation de vos projets, vous assurant qualité et service à la hauteur de vos attentes.

S'associer à Etalex, c'est se simplifier la vie !

Pourquoi choisir ETALEX ?

- Pour la renommée d'une maison vous offrant une très vaste gamme de produits aux possibilités presque infinies.
- Pour l'expérience d'une équipe intégrée de conseillers, concepteurs, monteurs et installateurs qui se dévouent afin de trouver la solution optimale pour la gestion de vos espaces commerciaux.
- Pour notre tradition de qualité, tant dans la fabrication de nos produits que dans nos relations d'affaires.

La force d'un groupe...

Etalex fait partie d'un consortium de 5 entreprises manufacturières spécialisées dans la fabrication d'équipement commercial, employant plus de 500 personnes qui ont pour principale mission votre entière satisfaction.

La synergie découlant de ces partenariats vous assure des économies résultant d'un important pouvoir d'achat en plus d'une expérience professionnelle de premier plan.

Notre vision globale du marché nous permet donc d'aller au-delà de vos attentes en offrant des produits supérieurs et d'avant-garde.

Nos réalisations

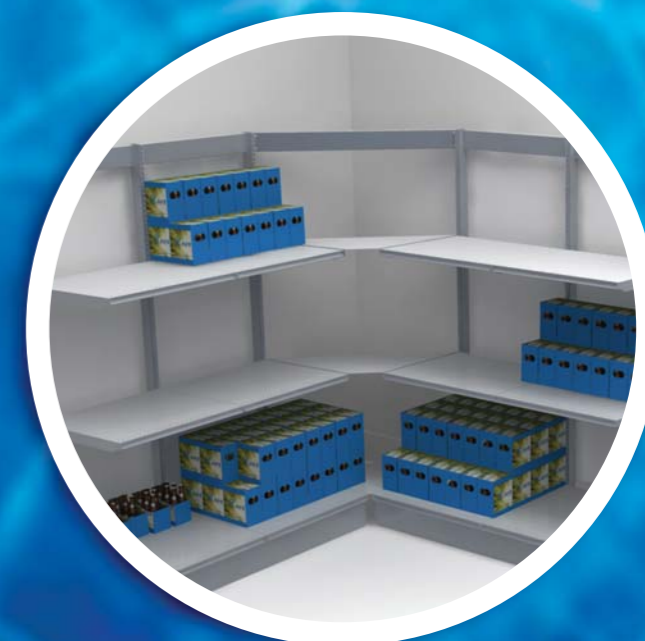
Chef de file de l'aménagement commercial, tant en matière de mobilier que d'étagères métalliques et de systèmes d'entreposage lourd, **Etalex** est reconnue pour sa très vaste gamme de produits offrant des possibilités quasi infinies.

Les clients suivants ont su reconnaître l'expérience de notre équipe de concepteurs, de conseillers, de monteurs et d'installateurs, qui se dévouent dans le but de trouver pour chacun la solution optimale qui répondra à ses besoins spécifiques.



Systemes d'étagères métalliques
et meubles commerciaux

Chambres froides



**Manufacturier d'étagères métalliques
et de meubles commerciaux**

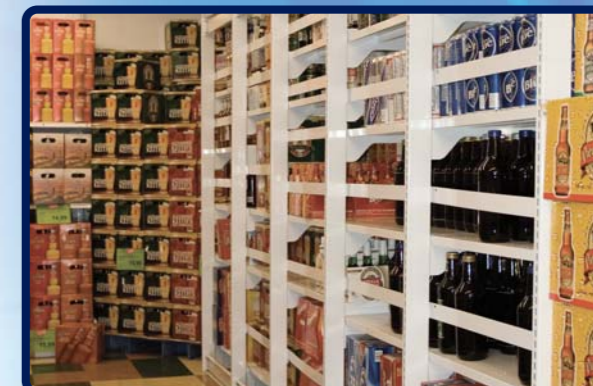
8501, rue Jarry Est
Montréal (QC) Canada H1J 1H7
Tél.: (514) 351-2000
1 800 351-3125
Télécopieur : (514) 351-2100
info@etalex.net
www.etalex.net



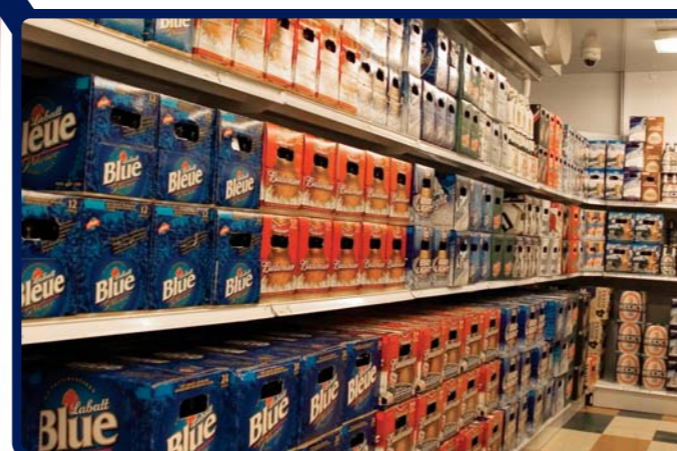
Des solutions pour optimiser votre rangement



Pour vos portes réfrigérées, nous vous offrons le choix entre des tablettes droites en métal et des supports inclinés entre séparateurs.



Le système d'entreposage robuste d'Etalex vous garantit une utilisation optimale de la capacité pour votre marchandise lourde.



Chambres froides

Pour les chambres réfrigérées ou surgelées, les chambres à bière ou les entrepôts frigorifiques, nous avons le système d'étagères qui vous conviendra. Qu'elles soient en acier inoxydable, en acier galvanisé ou en acier peint par déposition électrostatique approuvée NASF, nos étagères de chambres froides faites sur mesure combleront vos besoins tout en respectant les normes gouvernementales de salubrité.

